

# Granitové dřezy – co jsou a jak se liší ?

Granitový dřez nemá přesnou definici. Běžně se má za to, že je to dřez, který nemá povrchovou úpravu, tedy materiál je směsný a „masivní“. To však ještě nijak nehovoří o užitečných vlastnostech a odolnosti dřezu. Zásadní vliv má použité pojivo a kamenivo a technologie. Méně vhodná z hlediska výsledných vlastností jsou pojiva polyesterová, nebo polyurethanová. V dnešní době pro tyto dřezy může hovořit pouze cenové hledisko a to rozhodně ne vždy.

## Granitové dřezy s akrylátovými pojivy.

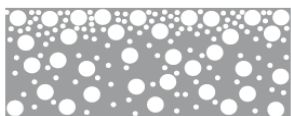
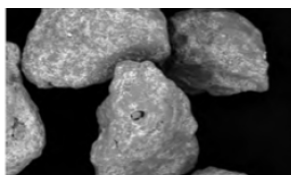
Přesněji řečeno /polymethylakrylátovými/ jsou tím typem dřezů, které jsou nejrozšířenější. Princip je jednoduchý. Kamenivo je pojeno obarvenou pryskyřicí a směs je lita do forem. Povrch je rovnoměrně tvořen pojiví pryskyřicí a kamenivem/ tento proces se v oboru nazývá „**Lucíte**“ a je znázorněn/ **na obrázku vpravo Lucite/**.

V roce 1988 německá firma Schock, GmbH po výzkumu od r.1979 kdy byl vyroben první granitový dřez patentovala výrazně vylepšenou technologii, která se liší od běžných výše uvedených dřezů tím, že používá speciální směs křemenných písků, které mají zaoblené hrany a jsou míchány v přesně určeném poměru různých zrnitostí tak, aby od povrchu vytvořil co nejdokonaleji vyplněné prostory mezi různě velkými zaoblenými zrny. Díky tomu je pak povrch tvořen převážně kamenivem s minimem pojiva a je hladší, podstatně odolnější a lépe udržovatelný. /**na obrázku vlevo SCHOCK /**

Technologií SCHOCK je dnes vyráběno cca 75% světové produkce kvalitních značkových granitových dřezů /cca 1,5 mil. /ročně. Schock je i dnes hlavním vývojářem s vlastním výzkumem a v současné době drží patent a jako jediný vyrábí z vůbec **nejmodernějšího materiálu CRISTADUR**, který je pro svou jemnost a použité technologie neoficiálně označován jako **NanoGranit**.

### SCHOCK

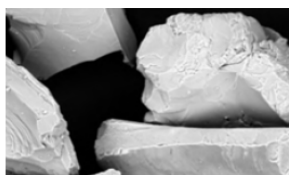
- Hlavním prvkem jsou křemičité písky
- Jsou používány pouze písky oblé (se zaoblenými hranami)



EXTRA PEVNÁ VRSTVA -  
OBZVLÁŠTĚ NA POVRCHU

### Lucite

- Main constituent is quartz
- Jsou používány štípané, ostře hranaté písky



### Používají /výroba v :

Schock / Německo  
Franke /Anglie/Slovensko  
Blanco/ Německo  
-----

### Používají /výroba v :

Plados, Elleci, / Itálie  
Astracast/ Anglie  
Alveus / Slovinsko  
Carysil -Granisil/ Indie  
Aquasanita / Litva  
**Polyesterové pojivo**  
Granmaster/Polsko

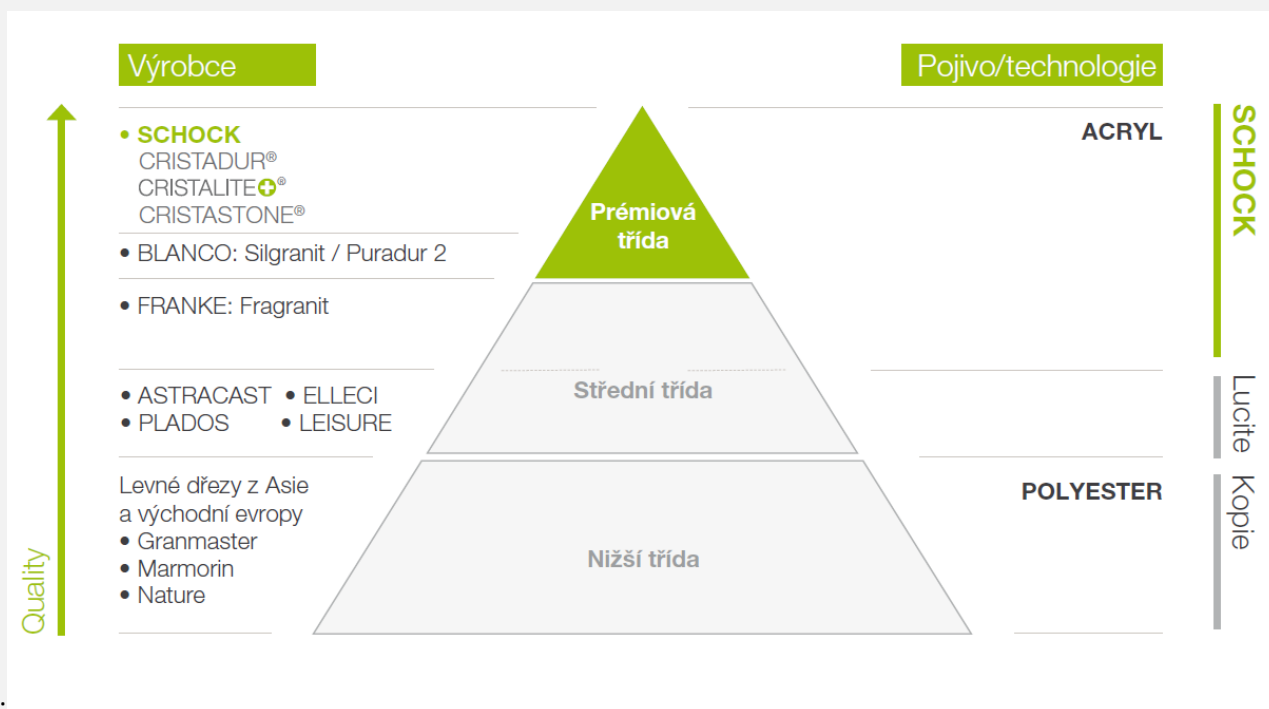
## Různé značky – stejné dřezy ?

V globalizované Evropě můžeme narazit na tvarově naprosto stejné formy dřezů s různým označením. Zpravidla se jedná o tak zvané OEM modely, které některý výrobce vyrábí a různí prodejci si je zařazují do svého sortimentu. Zpravidla se jedná o výrobce nerezových dřezů, kteří se snaží mít komplexní nabídku a nechávají si dodávat od některého výrobce granitových dřezů. Typicky :/Reginox, Rieber, Foster, Teka, Rodi, Luisina a další...

Nemusí však vždy platit, že jsou i tvarově stejné dřezy naprosto identické. Mohou být drobné rozdíly v materiálu i příslušenství. Originální výrobce si pro svoji vlastní značku ponechává vždy nějakou přidanou hodnotu. Typicky Schock. Může to být antibakteriální úprava, nebo speciálně designované odtokové armatury a další vylepšení.

## Kopie a napodobeniny

Nepokrytě kopírují úspěšné tvary renomovaných značek. Často používají podobně znějící názvy a označení, která lze zaměnit s renomovanými značkami a přebírají jejich argumentaci. Ne zřídka používají polyesterová a další pojiva/viz. závěr/ Konkuruje především nízkou cenou a nereálně dlouhými zárukami. Jsou vyráběny obvykle v Asii, Polsku a v poslední době i v postsovětských republikách. Je pro ně typické, že se prodávají zejména na internetu, kde je jen podle obrázku nelze odlišit. Mnohé, lze jen těžko vyhledat někde jinde / např. Googlem/ a dozvědět se jakékoli informace mimo e-shopové weby. Jejich podobně značkám znějící názvy jinde než v Čechách nenajdete.



Obr:

Na obrázku neúplně přeloženém z anglického originálu bych parametr „QUALITY“ spíše zaměnil za „ODOLNOST A UŽITNÉ VLASTNOSTI „

*Tento obrázek nemůže zvláště v dolní části postihnout všechny používané obchodní názvy, jedná se o nejběžněji se vyskytující obchodní značky. Označení kopie je však na místě pouze v případě, že se tyto výrobky staví záměrně vedle renomovaných výrobců a deklarují stejné vlastnosti. /na českém trhu a internetu je to většina případů/*

# SMC - dřezy nejsou granitové – co jsou a jak se liší ?

**SMC / Sheet Molding Compound/** jsou kompozitní dřezy vyráběné v různých barvách . Nejedná se však o granitové dřezy. Lze zde hovořit o nové generaci plastových dřezů vyrobených z termosetického plastu vyztuženého delšími vlákny z různých materiálů. Typickými představiteli jsou dnes materiály: Tectonite /Franke/ a Linature /Poalgi/

Ačkoli zvláště internetové obchody tyto dřezy prodávají v kategorii granitových dřezů , SMC do této kategorie nepatří a nemají vlastnosti typické pro granitové dřezy , zvláště v oblasti odolnosti proti poškození. Nelze jim však u upřít vlastnosti výrazně lepší než byly u dřezů čistě plastových, se kterými by měly být i cenově srovnávány. Proti samotné technologii SMC a dřezům jí vyrobeným není třeba nic namítat je to určitá kategorie, určitých vlastností a budou- li takto nabízeny jedná se o samostatnou větev. Nikoli však granitových dřezů , jak bylo uvedeno .

\*\*\*\*\*

## Závěrem:

Výběr kompozitního dřezu není jednoduchý, jeho vlastnosti se mohou výrazně lišit. Pro odolnost a užité vlastnosti **granitových dřezů** je mimo úroveň zpracování a zkušenosti rozhodující :

### **Samotná odolnost použitého pojiva, dle odolnosti**

- 1./ Polymethylakrylát
- 2./ Polyester
- 3./ ostatní pojiva

### **Úroveň , druh a zpracování kameniva, dle kvality a odolnosti výsledného povrchu dřezu**

1. / křemenné písky , zaoblené , speciálně míchané v různých zrnitostech
- 2./ křemenné písky prostě lámané
- 3./ ostatní směsná kameniva

Výsledný materiál může být kombinací. Je tedy mnoho kvalitativně rozdílných kombinací. Kombinace 1-1 je patentována Schock . Kombinace 1a 2 resp 3 užívá více výrobců. Pojiva 2 a 3 používá více výrobců viz obr. Dle užité kombinace se liší i výsledné vlastnosti.

### **SMC materiály**

Nejsou dřezy granitové nýbrž převážně plastové vyztužené vlákny.

*Pozn:*

*V článku byly použity katalogové informace , informace z internetu, dlouholeté profesní zkušenosti v tomto oboru.*